

## Comentariu de piata

Sedintele de tranzactionare de ieri s-a incheiat pe scadere, corelandu-se cu sedintele internationale. Cel mai tranzactionat simbol a fost EL cu o valoare de 4.2 mil Lei.

Leul s-a depreciat in raport cu moneda europeana cu 0.2% ajungand la 4.5232.

### Stiri economice si de sector:

- Ministerul de finante a strans 22 mil Lei in bonduri cu scadenta in 2022, cu 60 mil Lei mai putin decat a planuit.

### Emitenti:

### Calendar evenimente si raportari

Data	Eveniment	Emitent
14-Jun-16	Productia industrială (I/I)	Institutul National de Statistica
23-Jun-16	Masa monetara M3 (a/a)	Institutul National de Statistica
30-Jun-16	Rata de referinta	BNR
01-Jul-16	Rezervele internationale	Institutul National de Statistica
04-Jul-16	PPI (I/I, a/a)	Institutul National de Statistica
05-Jul-16	Vanzari retail (I/I, a/a)	Institutul National de Statistica
08-Jul-16	PIB (t/t, a/a)	Institutul National de Statistica

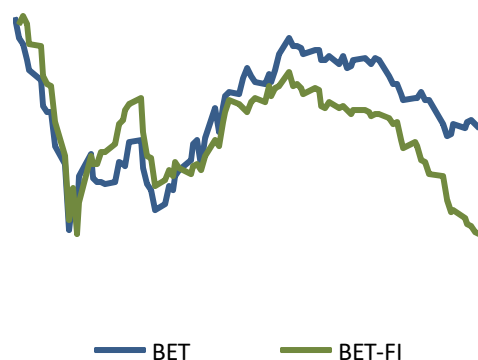
Sursa: Bloomberg, NSI, NBR, MoF

### Indici BVB

Indice	Inchidere	% zi	% YTD
BET	6422.45	0.12	-8.20
BET-FI	25545.76	-0.15	-15.72
BET Plus	2238.28	-2.27	9.58
BET-NG	562.33	0.19	-7.23
BET-XT	578.12	0.08	-9.73
BET-BK	1170.42	-0.15	-12.77

Sursa: Bloomberg

### Evolutie YTD indici BET si BET-FI



Sursa: Bloomberg

### Statistici piata

Capitalizare	26,813.1	EUR
Exclusiv SIF, FP	24,363.4	EUR
Valoare actiuni	3,495,319.0	EUR
Valoare obligatiuni	5,686.2	EUR

Valoare totala ATS	71,423.4	EUR
--------------------	----------	-----

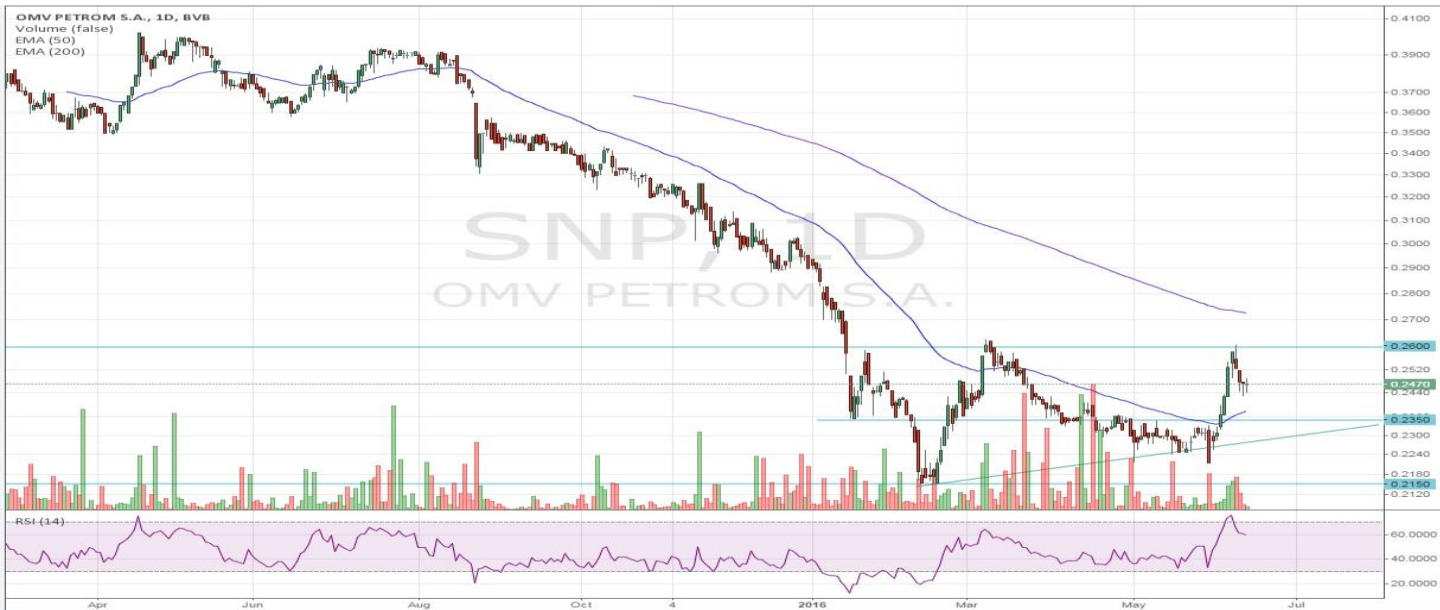
Sursa: Bloomberg

### Curs de schimb si marfuri

	Inchidere	% zi	% YTD
EUR/RON	4.5248	0.01	-0.18
EUR/USD	1.1207	0.19	3.37
USD/RON	4.0379	0.20	3.33
Aur	1286.16	0.03	21.21
Argint	17.4527	0.34	26.03
Petrol WTI	47.84	-1.34	29.16
Petrol Brent	49.13	0.34	26.03
Gaze natural	2.6	-0.15	11.25
Cafea	135.1	-1.60	6.63
Cherestea	297.4	#N/A N/A	#N/A N/A
Curpru	205.2	#N/A N/A	#N/A N/A

Sursa: Bloomberg

## Analiza tehnica



Termen scurt	Termen mediu	Termen lung
--------------	--------------	-------------

< 1 luna	1-6 luni	> 6 luni
Descendent	Descendent	Descendent

### Suport/Rezistenta

S1: 0.235

R1: 0.26

### Comentariu:

OMV Petrom a retestat rezistenta de la 0.26 RON/actiune.  
 Scenariul Principal -Pozitiv: Pe termen scurt cat timp pretul se mentine peste rezistenta de la 0.235 RON/actiune sunt sanse sa creasca peste rezistenta de la 0.26 RON/actiune.

**Date si statistici tranzactionare**

Companie	Cod BBG	Pret (RON)	% zi	% YTD	Volum sedinta anterioara	Volum mediu 30 zile	Capitalizare bursiera (Mil. RON)	Pret Tinta	Pret Tinta Max.	Pret Tinta Min.
Banca Transilvania S.A.	TLV RO	2.0850	0.24	3.38	1,357,916	4,602,691	6,309	2.32	2.74	1.44
	BRD RO	9.2500	-1.60	-23.55	9,739	130,714	6,446	10.83	12.05	9.82
Bursa de Valori Bucuresti	BVB RO	21.5000	0.00	-20.37	737	2,216	165	29.56	30.40	28.00
	EL RO	12.7000	0.63	4.10	337,056	159,108	4,393	13.03	14.40	11.66
	EBS RO	94.6000	-1.46	-25.66	1,520	4,131	40,659	133.17	180.15	80.94
	SNN RO	5.0000	0.40	-22.12	2,805	41,890	1,508	6.33	6.46	6.20
	SNP RO	0.2470	-0.20	-14.83	780,332	3,821,711	13,991	0.27	0.29	0.26
	SNG RO	24.5000	0.82	-9.93	45,202	183,609	9,443	28.35	32.78	23.80
	TEL RO	27.5000	0.36	-5.66	76,172	37,393	2,016	26.55	26.55	26.55
	TGN RO	286.0000	-0.69	3.25	13,961	6,514	3,367	326.65	358.00	295.30
	FP RO	0.7150	1.42	-5.49	1,123,962	9,858,387	7,414	0.93	0.99	0.79
	SIF1 RO	1.4000	-2.10	-17.06	28,474	103,032	768	1.92	1.96	1.89
	SIF2 RO	0.6720	-0.59	-14.50	18,150	287,914	698	0.85	0.89	0.81
	SIF3 RO	0.2365	-1.46	-13.53	146,534	708,366	517	0.23	0.24	0.22
	SIF4 RO	0.5360	0.37	-27.96	12,902	89,780	433	0.77	0.78	0.76
	SIF5 RO	1.4160	-0.14	-16.21	37,960	98,245	822	1.86	1.89	1.83

Sursa: Bloomberg

**Multiplii de evaluare si randamente**

	P/E		P/B Curent	ROA Curent	ROE Curent	Operational ROIC Curent
	Curent	Next Y				
Banca Transilvania S.A.	12.12	9.79	1.31	5.87	48.79	7.05
	12.79	9.28	1.03	0.84	6.51	3.43
Bursa de Valori Bucuresti	29.66	19.63	#N/A N/A	#N/A N/A	#N/A N/A	#N/A N/A
	12.28	12.43	#N/A N/A	4.39	6.54	6.02
Nuclearelectrica	14.49	9.90	0.20	1.52	1.97	1.85
OMV Petrom	17.64	11.76	0.51	-1.60	-2.56	-2.80
Romgaz	7.29	7.07	1.01	#N/A N/A	#N/A N/A	0.00
Transelectrica	6.86	7.53	#N/A N/A	#N/A N/A	#N/A N/A	#N/A N/A
	7.72	7.75	0.90	#N/A N/A	#N/A N/A	#N/A N/A

Sursa: Bloomberg

## DISCLAIMER

Recomandările noastre se bazează pe informații obținute de la/din surse de informare publică pe care le considerăm de încredere, dar pentru a căror acuratețe și caracter complet nu ne asumăm responsabilitatea. Toate estimările și opiniile incluse în prezentul raport reprezintă judecata independentă a analiștilor la data publicării. Ne rezervăm dreptul de a modifica opiniile exprimate în acest raport în orice moment fără notificare prealabilă. În plus, ne rezervăm dreptul de a nu actualiza aceste informații sau să întrerupem furnizarea lor fără o notificare prealabilă.

Această analiză este realizată exclusiv în scop informativ și (i) nu constituie sau face parte din orice ofertă de vânzare, abonare sau solicitare de cumpărare sau subscriere a unui instrument financiar, aparținând pieței monetare sau de investiții, (ii) nu este destinat unei oferte de vânzare, abonare sau solicitare de cumpărare sau subscriere a unui instrument financiar, aparținând pieței monetare sau de investiții și (iii) nici nu este material publicitar al acestora. Oportunitățile de investiții prezentate în acest raport pot să nu fie adecvate anumitor investitori, în funcție de obiectivele investiționale ale acestora, de orizontul de timp sau în contextul situației financiare prezente a acestora. Investițiile prezentate pot înregistra fluctuații ale prețului sau ale valorii. Investițiile pot scădea în valoare, iar investitorii pot pierde din sumele investite. Fluctuațiile cursului valutar pot avea un efect advers valorii investițiilor. În plus, performanțele anterioare nu reprezintă neapărat o garanție a rezultatelor viitoare. Îndeosebi, riscul asociat unei investiții într-un instrument financiar, aparținând pieței monetare sau de investiții în discuție nu este explicat în întregime.

Informațiile sunt oferite fără garanție „asa cum sunt” și nu ar trebui privite ca un substitut al obținerii de consiliere individuală. Investitorii vor trebui să își formuleze propriile concluzii despre oportunitatea investiției în instrumentele financiare descrise în prezentul raport, bazându-se pe valoarea și riscurile implicate, propria strategie investițională, dar și poziția lor legală, fiscală și financiară. Acest document, nefiind o recomandare de investiție sau de investiție directă, nu poate fi considerat (în întregime sau oricare din părțile sale) un îndemn de demarare a unui contract sau angajament. Investitorii sunt îndemnați să-și contacteze consilierul de investiții pentru explicații și consiliere individuală.

Nici SSIF BRK FINANCIAL GROUP SA, nici membrii consiliului de administrație, conducerea executivă, angajații sau orice altă persoană nu își asumă în niciun fel responsabilitatea pentru eventualele pierderi ce pot fi generate de folosirea acestui document, unei părți a acestuia sau în legătură cu acesta.

Această analiză este distribuită în format electronic investitorilor calificați, care vor trebui să ia propriile decizii investiționale, fără a se baza pe această publicație. De asemenea, analiza nu poate fi redistribuită, reproducă sau publicată în întregime sau parțial, indiferent de scop.

SSIF BRK FINANCIAL GROUP SA poate deține instrumente financiare prezentate în raport și/sau poate avea relații contractuale cu emitenții prezentați. De asemenea, SSIF BRK FINANCIAL GROUP SA poate acționa ca *market maker* pentru unele instrumente financiare prezentate în acest raport.

Pentru a preveni posibilele conflicte de interese, SSIF BRK FINANCIAL GROUP SA a impus reglementări corespunzătoare la nivel organizațional (*Chinese Walls* – bariere informaționale), limitând comunicarea între Departamentul de Analiză și alte Departamente din interiorul SSIF BRK FINANCIAL GROUP SA, în concordanță cu regulile și reglementările de confidențialitate și abuz de piață.

## Atestare analiști

Autorii acestei analize atestă faptul că nu au fost remunerați direct sau indirect pentru a exprima opiniile și recomandările din acest document. De asemenea, autorii analizei atestă faptul că opiniile exprimate în analiză reflectă cu acuratețe propriile convingeri despre instrumentele financiare prezentate în analiză.

Responsabilitatea pentru conținutul acestei publicații revine:

SSIF BRK FINANCIAL GROUP SA, Splaiul Unirii nr. 16, etajul 8, Camerele 802-804, Sector 4, București, Romania. Autoritatea responsabilă pentru supravegherea SSIF BRK FINANCIAL GROUP SA este Autoritatea de Supraveghere Financiară (ASF – [www.asfomania.ro](http://www.asfomania.ro)). Această analiză este prezentată în conformitate cu Regulamentul nr. 15/2006 privind recomandările pentru investiții în instrumente financiare.

Drepturile de autor ale tuturor materialelor prezentate în această analiză, cu excepția cazului în care se indică altfel, aparțin SSIF BRK FINANCIAL GROUP SA. Niciun material sau conținut sau orice copie a acestora nu poate fi modificat, transmis, copiat sau distribuit oricărei alte părți fără permisiunea SSIF BRK FINANCIAL GROUP SA. Toate mărcile înregistrate și emblemele (logo-urile) folosite în această analiză sunt mărci înregistrate ale SSIF BRK FINANCIAL GROUP SA. Preluarea materialelor/informațiilor oferite de SSIF BRK FINANCIAL GROUP SA fără citarea sursei este interzisă și pedepsită prin lege.

Informațiile legate de instrumentele financiare la care se face referire în această analiză pot fi obținute de la SSIF BRK FINANCIAL GROUP SA la cerere.

## Sistem de recomandări

**Cumpărare:** este estimat că instrumentul financiar va genera un randament mai mare de 15% în următoarele 12 luni, conform cu prețul țintă

**Mentineră:** este estimat că instrumentul financiar va genera un randament între -15% și 15% în următoarele 12 luni, conform cu prețul țintă

**Vânzare:** este estimat că instrumentul financiar va genera randament negativ de peste -15% în următoarele 12 luni, conform cu prețul țintă

**Restricționat:** divulgarea de estimări financiare, preț țintă sau rating pentru un instrument financiar este temporar restricționată pe motive de conformitate (ex: conflict de interese)

**Acoperire în tranziție:** datorită schimbărilor în echipa de analiză, furnizarea de estimări financiare, preț țintă sau rating pentru un instrument financiar sunt suspendate temporar.

SSIF BRK FINANCIAL GROUP S.A.

Calea Motilor nr. 119 Cluj-Napoca

tel 0364 401 709

fax 0364 401 710

email [secretariat@brkfinancialgroup.ro](mailto:secretariat@brkfinancialgroup.ro)

[www.brkfinancialgroup.ro](http://www.brkfinancialgroup.ro)

ANSPDCP nr. înreg. 1187-2009

Decizia CNVM 3097/10.09.2003

Capital social 54.039.987,04 lei

Nr. înreg la ORC J12/3038/1994 | CUI 6738423

RO22BRDE130SV07791571300 BRD Suc. Cluj-Napoca