

## Comentariu de piata

Lichiditatea a crescut fata de ziua precedenta la 6.8 mil EUR, SNG fiind cel mai activ titlu si reprezentand un sfert din valoarea tranzactiilor. Surpriza zilei a fost TLV, care a inchis ziua cu o crestere de peste 3%, urmat de BRD care insa s-a apreciat cu 2%. Se pare ca pietele locale vor urma exemplul pietelor occidentale in urmatoarele zile tot pe fondul unei volatiliti crescute

## EMITENTI

■ **Fondul Proprietatea (FP, Cumparare):** Potrivit Ziarul Financiar, reprezentantii CE Oltenia au declarat ca din discutiile avute cu FMI, Comisia Europeana si Banca Mondiala a rezultat ca in prezent nu mai este oportuna listarea la bursa a CE Oltenia, intrucat compania trebuie sa se concentreze pe procesul de reorganizare, restructurare si eficientizare. Amintim ca CE Oltenia a disponibilizat in acest an aproximativ 2,000 de angajati, in timp ce alti 1,070 angajati au fost externalizati, astfel numarul total de angajati a ajuns la 15,400. Aceasta masura ar trebui sa conduca la cresterea profitabilitatii companiei, respectiv la cresterea productivitatii muncii de la 658 MWh/salariat in 2014 la 771 MWh/salariat in 2015 (+17.2% an/an). Potrivit oficialilor companiei, pe viitor nu vor mai exista disponibilizari. Totodata, CE Oltenia a abandonat planul de a intra in sectorul energiei regenerabile si va merge inainte cu scoaterea din functiune a patru grupuri energetice. In luna Mai 2015, compania a decis inchiderea a doua unitati din Turceni cu o capacitate instalata de 330 MW fiecare si a doua unitati din Chiscani (fiecare cu o capacitate instalata de 220 MW). Potrivit reprezentantilor CE Oltenia, toate masurile luate au condus la o reducere a costurilor de productie cu 25% an/an in 1S15. In acest semestru, compania a produs 6.4 TWh de energie, in crestere cu 7% fata de 1S14, ceea ce a condus la cresterea cifrei de afaceri de la 1.17 mld RON la 1.23 mil RON in 1S15. Rezultatul operational s-a situat la 94.6 mil RON, in timp ce pierderile financiare au fost de 81 mil RON, astfel profitul s-a situat la 13.6 mil RON, comparativ cu o pierdere de 193 mil RON in 1S14. Totodata, Guvernul a mandatat Ministerul Energiei pentru a aproba infiintarea unei companii joint-venture pentru un nou grup energetic de 600MW la Rovinari, un proiect de tip "Green/Brown Field" a carui valoare se ridica la 850 mil EUR. China Huadian Engineering Co. Ltd va participa cu un aport initial in numerar de cel putin 30% din totalul capitalului social necesar realizarii investitiei, iar CE Oltenia va participa cu aport in natura – *Neutru*

## CALENDAR ECONOMIC SI FINANCIAR

Emitent	Data	Comunicat
INS	3 Sep 15	Cifra de afaceri in comertul cu amanuntul (iulie)
INS	4 Sep 15	2T15 PIB (date preliminare)
INS	8 Sep 15	Indicii valorici ai comenzilor noi din industrie (iulie)
INS	10 Sep 15	Rata inflatiei (iulie)
INS	11 Sep 15	Indicii productiei industriale (iulie)
BNR	14 Sep 15	Balanta de plati (iulie)
BNR	23 Sep 15	Indicatori monetari (august)
BNR	24 Sep 15	Rata creditelor restante(august)
BNR	29 Sep 15	Ratele dobanzilor in sectorul bancar(august)
BNR	30 Sep 15	Sedinta de politica monetara
INS	30 Sep 15	Rata sonajului(august)
INS	30 Sep 15	Autorizatiile de construire eliberate pentru cladiri (august)

## INDICI BURSIERI

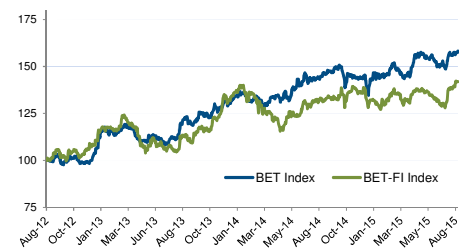
Indice	Valoare	% zi	Var. YTD (%)
BET	7,009.14	0.61	-1.04
BET Plus	1,032.48	0.52	-1.46
BET-FI	30,194.61	0.39	-0.29
BET-NG	646.22	-0.19	-8.34
BET-XT	640.96	0.64	0.42
BET-BK	1,331.20	0.43	1.75
ROTX	13,643.02	0.53	4.27

## STATISTICI PIATA

Capitalizarea totala a pietei (mil EUR)	32,990.3
Capitalizare emitenti locali (mil EUR)	20,297.1
Capitalizare ca % din PIB 2014E	22.4
Val. medie tranzactionata* (mil EUR)	8.02
Val. tranzactii- ziua anterioara (mil EUR)	6.71

\* ultimele 6 luni, pe piata actiunilor  
NB. Capitalizare emitenti locali reprezinta suma capitalizarilor tuturor emitentilor din Romania listati la BVB si pe Rasdaq

## BET & BET-FI, EVOLUTIE IN ULTIMII 3 ANI



## INDICI REGIONALI

Indice	Valoare	% zi	Var. YTD (%)
BUX (Ungaria)	21,173.05	0.24	14.05
ISE-100 (Turcia)	73,656.12	0.12	8.63
MICEX (Rusia)	1,690.82	-0.42	12.42
PX (Cehia)	1,001.86	0.48	1.30
SOFIX (Bulgaria)	455.25	-1.03	-7.38
WIG (Polonia)	50,135.97	-0.31	-2.24

\*indicii sunt prezentati in moneda locala

## CURS DE SCHIMB

	Valoare	% zi	Var. YTD (%)
RON/EUR	4.4413	0.05	-0.97
RON/USD	3.9427	0.01	21.12

## RATA DOBANZII MEDIE

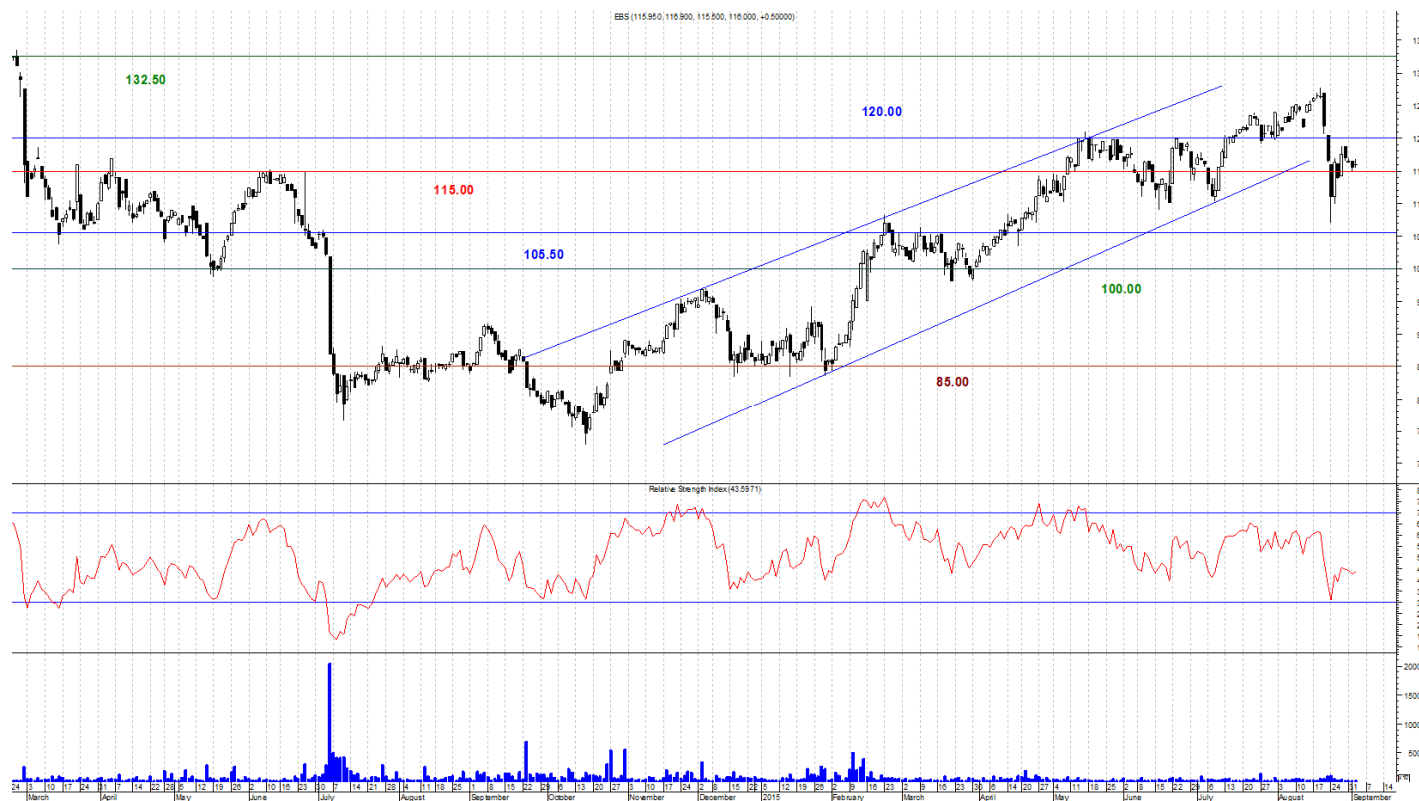
	O/N	1M	3M	6M	12M
ROBOR - RO BID	1.46	1.25	1.27	1.36	1.42

Surse tabele: BVB, Bloomberg, BNR

Departament Analiza

ANALIZA TEHNICA

Erste Group Bank AG – Grafic valori zilnice



**Termen scurt  
(1 luna)**  
**Descendent**

**Termen mediu  
(1-6 luni)**  
Neutru

**Termen lung  
(6-24 luni)**  
Neutru

**Suport/Rezistenta:**

- R1: 132.50 – rezistenta primei jumatati a anului 2014
- S1: 120.0 - fosta rezistenta
- S2: 115.0 – nivelul maximului local din Iunie 2014
- S3: 100.0 – nivel psihologic de pret

In ultimele doua saptamani se pare ca in jurul suportului din 115 RON s-a creat o stabilizare a pretului EBS. Indicatorii tehnici in schimb nu sustin un scenariu pozitiv inca, acest lucru fiind posibil daca cumva pretul se va intoarce catre nivelul din 120 RON.

**Scenariul principal - Descendent:** Pe termen mediu, putem asista la inceputul unui trend descendent care ar putea tine pana la suportul din 100 RON.

RECOMANDARI SI STATISTICI DE TRANZACTIONARE – COMPANII MONITORIZATE

	Simbol BLBG	Pret (RON)	% zi	ytd (%)	Capitalizare (mil. EUR)	Free float (%)	Pret tinta 12 Luni (RON)	Potential crestere(%)	Recomandare	Val. medie tranz./zi (ultimele 6 Luni, mii EUR)
Banca Transilvania	TLV RO	2.25	3.4	17.9	1,533.0	47.2	n.a.	n.a.	n.a.	1,244.5
BRD Groupe SG	BRD RO	10.50	2.0	20.0	1,647.6	39.8	11.7	11.4	Cumparare	783.4
BVB	BVB RO	30.05	-1.4	-11.5	51.9	100.0	n.a.	n.a.	n.a.	36.0
Electrica	EL RO	12.67	0.2	11.43	986.9	51.2	11.0	-13.2	Mentinere	577.3
Erste Bank*	EBS RO	26.12	0.4	34.9	11,225.7	85.5	n.a.	n.a.	n.a.	69.4
Nuclearelectrica	SNN RO	6.83	-0.3	-11.8	433.3	10.0	n.a.	n.a.	n.a.	86.6
Petrom	SNP RO	0.3420	-0.9	-16.2	4,361.9	9.4	0.40	17.0	Mentinere	370.7
Romgaz	SNG RO	30.60	-0.3	-13.5	2,655.5	15.0	n.a.	n.a.	n.a.	1,087.1
Transelectrica	TEL RO	25.95	2.2	-11.3	428.3	41.3	30.2	16.4	Cumparare	415.4
Transgaz	TGN RO	260.55	-0.2	-0.9	690.7	41.5	n.a.	n.a.	n.a.	343.3
F. Proprietatea	FP RO	0.7705	-0.4	-14.0	1,941.9	100.0	0.91	18.1	Cumparare	1,866.9
SIF Banat Crisana	SIF1 RO	1.6070	-0.8	23.3	198.6	100.0	1.66	3.3	Cumparare	125.5
SIF Moldova	SIF2 RO	0.8190	3.3	3.0	191.4	100.0	n.a.	n.a.	n.a.	181.4
SIF Transilvania	SIF3 RO	0.2475	0.3	0.5	121.7	100.0	0.36	43.4	Cumparare	72.2
SIF Muntenia	SIF4 RO	0.8585	0.9	-2.6	156.0	100.0	0.87	1.2	Cumparare	60.8
SIF Oltenia	SIF5 RO	1.7580	-0.1	5.3	229.6	100.0	1.68	-4.4	Mentinere	73.3

\*Pret curent in EUR pentru Erste Bank;

Sursa: BVB, Bloomberg, SSIF Broker

MULTIPLII DE EVALUARE – COMPANII MONITORIZATE

	P/E (x)				P/BV sau EV/EBITDA (x)*				Randamentul dividendului (%)	
	2013	2014	2015E	2016E	2013	2014	2015E	2016E	2013	2014
Banca Transilvania	17.1	15.4	n.a.	n.a.	2.1	1.8	n.a.	n.a.	15.987% actiuni gratuite	16.0% actiuni gratuite
BRD Groupe SG	n.m	116.0	12.7	12.0	1.4	1.3	1.2	1.1	0	0
BVB	24.3	19.4	n.a.	n.a.	2.4	2.3	n.a.	n.a.	3.9	4.9
Electrica	17.9	15.2	17.0	15.3	7.4	3.2	4.3	4.6	5.6	5.7
Erste Bank	186.2	n.m.	n.a.	n.a.	1.0	1.1	n.a.	n.a.	0.77	0.39
Nuclearelectrica	4.5	14.5	62.6	n.a.	2.6	0.9	n.a.	n.a.	17.7	4.4
Petrom	4.0	9.2	15.4	12.2	2.1	2.5	4.2	3.9	9.0	3.3
Romgaz	11.8	8.2	n.a.	n.a.	5.2	3.9	n.a.	n.a.	8.4	10.3
Transelectrica	9.2	5.6	6.6	7.6	4.0	2.5	2.8	3.2	8.6	10.8
Transgaz	9.3	6.1	n.a.	n.a.	4.0	3.3	n.a.	n.a.	6.7	8.4

\*P/BV pentru banci si BVB; EV/EBITDA pentru alte companii;

Sursa: Bloomberg, estimari SSIF Broker

FONDURI INCHISE DE INVESTITII

	VUAN (RON)		Discount VUAN (%)		Randamentul dividendului (%)		2014 Div (RON/act)	Rata distributie div. 2014 (%)*	2013	2014
	Dec-14	Iul-15	ytd (%)	Dec-14	Iul-15	2013				
F. Proprietatea	1.2125	1.2105	-0.2	-36.5	-36.3		0.0500	55.3	6.5	6.5
SIF Banat Crisana	2.9225	3.3314	14.0	-45.0	-51.8		0.1000	40.9	0.0	6.2
SIF Moldova	2.6077	1.4792	13.4	-37.2	-44.6		0.1012	44.3	4.0	6.2
SIF Transilvania	0.4879	0.5309	8.8	-49.3	-53.4		0.0125	50.7	1:1 actiuni gratuite	5.1
SIF Muntenia	1.2590	1.4382	14.2	-31.8	-40.3		0.0715	37.4	0.0	8.3
SIF Oltenia	2.6606	2.7014	1.5	-33.9	-34.9		0.1200	73.4	9.1	6.8

\*FP distributie cash de 0.05 RON/actiune, SIF2 mai distribuie si o actiune gratuita la o actiune detinuta la data de inregistrare

Sursa: Bloomberg, estimari SSIF Broker

**DATE FINANCIARE – COMPANII MONITORIZATE**

Mil. RON	Venituri oper./Venit net bancar				EBITDA/Profit inainte de provizioane				Profit net			
	2013	2014	2015E	2016E	2013	2014	2015E	2016E	2013	2014	2015E	2016E
Banca Transilvania	1,753	2,078	n.a.	n.a.	882	1,200	n.a.	n.a.	398	442	n.a.	n.a.
BRD Groupe SG	2,851	2,620	2,578	2,654	1,491	1,295	1,318	1,364	-388	63	578	612
BVB	24	27	n.a.	n.a.	8	12	n.a.	n.a.	9	12	n.a.	n.a.
Electrica	5,383	5,044	4,674	4,956	659	823	868	967	244	288	259	286
Erste Bank	6,995	6,878	n.a.	n.a.	2,090	1,338	n.a.	n.a.	60	-1,442	n.a.	n.a.
Nuclearelectrica	1,933	1,795	1,680	n.a.	894	601	532	n.a.	423	133	31	n.a.
Petrom	24,185	21,541	15,181	17,993	9,312	8,144	5,105	5,699	4,821	2,103	1,259	1,583
Romgaz	3,894	4,493	n.a.	n.a.	1,973	2,511	n.a.	n.a.	996	1,434	n.a.	n.a.
Transelectrica	2,418	2,763	2,673	2,731	613	791	677	658	206	343	287	250
Transgaz	1,479	1,615	n.a.	n.a.	716	777	n.a.	n.a.	331	503	n.a.	n.a.
F. Proprietatea	769	1,151	n.a.	n.a.	682	1,030	n.a.	n.a.	682	1,013	n.a.	n.a.
SIF Banat Crisana	142	256	n.a.	n.a.	91	161	n.a.	n.a.	80	134	n.a.	n.a.
SIF Moldova	272	466	n.a.	n.a.	101	281	n.a.	n.a.	91	237	n.a.	n.a.
SIF Transilvania	370	138	n.a.	n.a.	229	60	n.a.	n.a.	190	54	n.a.	n.a.
SIF Muntenia	232	391	n.a.	n.a.	151	182	n.a.	n.a.	131	154	n.a.	n.a.
SIF Oltenia	395	263	n.a.	n.a.	157	113	n.a.	n.a.	130	95	n.a.	n.a.

\*IFRS (consolidat pt. SNP, BRD, BT, EBS, EL, TEL); exceptand FP, SIF, BVB; date in EUR pt. EBS; Buget 2015 pt. SNN;

Sursa: Companii, estimari SSIF Broker

**ALTE COMPANII**

	Simbol BLBG	Pret (RON)	% zi	ytd (%)	Capitalizare (mil. EUR)	P/E (x)	P/BV (x)	EV/EBITDA (x)	2014 Rand. Div. (%)	Val. medie tranz./zi (ultimele 6 Luni, mii EUR)	Data raportare
Albalact	ALBZ RO	0.30	0.3	11.6	44.2	130.7	2.8	9.5	6.1	17.0	1Q15
Antibiotice	ATB RO	0.58	2.5	-1.7	86.9	12.1	1.1	6.5	4.1	10.0	1Q15
Biofarm	BIO RO	0.29	-0.3	3.2	71.2	10.4	1.7	n.a.	5.2	3.8	1Q15
Prospectiuni	PRSN RO	0.08	0.4	-21.1	12.4	n.m.	0.2	n.m.	0.0	1.6	1Q15*
Zentiva	SCD RO	1.78	-2.9	12.6	167.2	14.3	2.4	9.3	9.4	8.7	1Q15

\*12TTM pt. CPP si 2014 pt. Bilant

Sursa: BVB, Bloomberg, SSIF Broker

## DISCLAIMER

Recomandările noastre se bazează pe informații obținute de la/din surse de informare publică pe care le considerăm de încredere, dar pentru a căror acuratețe și caracter complet nu ne asumăm responsabilitatea. Toate estimările și opiniile incluse în prezentul raport reprezintă judecata independentă a analiștilor la data publicării. Ne rezervăm dreptul de a modifica opiniile exprimate în acest raport în orice moment fără notificare prealabilă. În plus, ne rezervăm dreptul de a nu actualiza aceste informații sau să întrerupem furnizarea lor fără o notificare prealabilă.

Această analiză este realizată exclusiv în scop informativ și (i) nu constituie sau face parte din orice ofertă de vânzare, abonare sau solicitare de cumpărare sau subscriere a unui instrument financiar, aparținând pieței monetare sau de investiții, (ii) nu este destinat unei oferte de vânzare, abonare sau solicitare de cumpărare sau subscriere a unui instrument financiar, aparținând pieței monetare sau de investiții și (iii) nici nu este material publicitar al acestora. Oportunitățile de investiții prezentate în acest raport pot să nu fie adecvate anumitor investitori, în funcție de obiectivele investiționale ale acestora, de orizontul de timp sau în contextul situației financiare prezente a acestora. Investițiile prezentate pot înregistra fluctuații ale prețului sau ale valorii. Investițiile pot scădea în valoare, iar investitorii pot pierde din sumele investite. Fluctuațiile cursului valutar pot avea un efect advers valorii investițiilor. În plus, performanțele anterioare nu reprezintă neapărat o garanție a rezultatelor viitoare. Îndeosebi, riscul asociat unei investiții într-un instrument financiar, aparținând pieței monetare sau de investiții în discuție nu este explicat în întregime.

Informațiile sunt oferite fără garanție „asa cum sunt” și nu ar trebui privite ca un substitut al obținerii de consiliere individuală. Investitorii vor trebui să își formuleze propriile concluzii despre oportunitatea investiției în instrumentele financiare descrise în prezentul raport, bazându-se pe valoarea și riscurile implicate, propria strategie investițională, dar și poziția lor legală, fiscală și financiară. Acest document, nefiind o recomandare de investiție sau de investiție directă, nu poate fi considerat (în întregime sau oricare din părțile sale) un îndemn de demarare a unui contract sau angajament. Investitorii sunt îndemnați să-și contacteze consilierul de investiții pentru explicații și consiliere individuală.

Nici SSIF Broker SA, nici membrii consiliului de administrație, conducerea executivă, angajații sau orice altă persoană nu își asumă în niciun fel responsabilitatea pentru eventualele pierderi ce pot fi generate de folosirea acestui document, unei părți a acestuia sau în legătură cu acesta.

Această analiză este distribuită în format electronic investitorilor calificați, care vor trebui să ia propriile decizii investiționale, fără a se baza pe această publicație. De asemenea, analiza nu poate fi redistribuită, reprodusa sau publicată în întregime sau parțial, indiferent de scop.

SSIF Broker SA poate deține instrumente financiare prezentate în raport și/sau poate avea relații contractuale cu emitenții prezenți. De asemenea, SSIF Broker SA poate acționa ca *market maker* pentru unele instrumente financiare prezentate în acest raport.

Pentru a preveni posibilele conflicte de interese, SSIF Broker a impus reglementări corespunzătoare la nivel organizațional (*Chinese Walls* – bariere informaționale), limitând comunicarea între Departamentul de Analiză și alte Departamente din interiorul SSIF Broker SA, în concordanță cu regulile și reglementările de confidențialitate și abuz de piață.

### Raportari SSIF Broker

Emitent	Simbol	Raportari
Agromec Sulita	AGYS	5
Anteco	ANTE	1, 8
Asigurare-Reasigurare Astra	ATRA	5
BancaTransilvania	TLV	4
Beta Buzau	BEZA	7
Bucovina Scheia	BUCS	5
Casa Bucovina-Club de Munte	BCM	7
Cemacon	CEON	1, 5, 6, 8
Clujana	CLUJ	5
Commixt Buftea	CMBU	7
Dumbrava Falticeni	DUMV	6
Electroprecizia Sacele	ELZY	7
Fondul Proprietatea	FP	2
IAMU Blaj	IAMU	7
Napochim	NACH	1, 7, 8
Petal Husi	PETY	1
Prodvinalco	VAC	7
Primcom	PRIB	6
Remat Maramures	REMM	6, 8
SIF Muntenia	SIF4	2, 3
SIF Moldova	SIF2	4
Transchim	TRAI	1
Transilvania Constructii	COTR	6
Tremula Nav	TNAV	5
Telecom Proiect	TEBV	5

Notă:

1. SSIF Broker SA este persoană inițiată (insider) în companie (deține mai mult de 10% din capitalul social)
2. SSIF Broker SA acționează ca market maker sau furnizor de lichiditate în relație cu instrumentele financiare emise de această companie
3. Compania este acționar semnificativ al SSIF Broker SA (deține mai mult de 10% din capitalul social)
4. Compania este acționar al SSIF Broker SA (deține mai puțin de 10% din capitalul social)
5. Compania este în prezent client SSIF Broker SA pentru furnizarea de servicii privind operațiunile corporative
6. În ultimele 12 luni, SSIF Broker SA a fost lead manager, co-lead manager sau co-manager al unei oferte publice pentru un instrument emis de această companie
7. În ultimele 12 luni, SSIF Broker SA a fost remunerat pentru servicii corporative prestate acestei companii
8. Un administrator, director executiv sau agent SSIF Broker SA este administrator, director executiv, consultant sau membru al consiliului de administrație al acestei companii

### Atestare analiști

Autorii acestei analize atestă faptul că nu au fost remunerați direct sau indirect pentru a exprima opiniile și recomandările din acest document. De asemenea, autorii analizei atestă faptul că opiniile exprimate în analiză reflectă cu acuratețe propriile convingeri despre instrumentele financiare prezentate în analiză.

Responsabilitatea pentru conținutul acestei publicații revine:

SSIF Broker SA, Splaiul Unirii nr. 16, etajul 8, Camerele 802-804, Sector 4, București, Romania. Autoritatea responsabilă pentru supravegherea SSIF Broker SA este Autoritatea de Supraveghere Financiară (ASF – [www.asfromania.ro](http://www.asfromania.ro)). Această analiză este prezentată în conformitate cu Regulamentul nr. 15/2006 privind recomandările pentru investiții în instrumente financiare.

Depturile de autor ale tuturor materialelor prezentate în această analiză, cu excepția cazului în care se indică altfel, aparțin SSIF Broker SA. Niciun material sau conținut sau orice copie a acestora nu poate fi modificat, transmis, copiat sau distribuit oricărei alte părți fără permisiunea SSIF Broker SA. Toate mărcile înregistrate și emblemele (logo-urile) folosite în această analiză sunt mărci înregistrate ale SSIF Broker SA. Preluarea materialelor/informatiilor oferite de SSIF Broker SA fără citarea sursei este interzisă și pedepsită prin lege.

Informațiile legate de instrumentele financiare la care se face referire în această analiză pot fi obținute de la SSIF Broker SA la cerere.

#### Sistem de recomandări

**Cumpărare:** este estimat că instrumentul financiar va genera un randament mai mare de 15% în următoarele 12 luni, conform cu prețul țintă

**Mentineră:** este estimat că instrumentul financiar va genera un randament între -15% și 15% în următoarele 12 luni, conform cu prețul țintă

**Vânzare:** este estimat că instrumentul financiar va genera randament negativ de peste -15% în următoarele 12 luni, conform cu prețul țintă

**Restricționat:** divulgarea de estimări financiare, preț țintă sau rating pentru un instrument financiar este temporar restricționată pe motive de conformitate (ex: conflict de interese)

**Acoperire în tranziție:** datorită schimbărilor în echipa de analiză, furnizarea de estimări financiare, preț țintă sau rating pentru un instrument financiar sunt suspendate temporar.

#### SSIF Broker S.A.

<i>Calea Motilor nr. 119 Cluj-Napoca</i>	<i>ANSPDCP nr. înreg. 1187-2009</i>
<i>tel 0364 401 709</i>	<i>Decizia CNVM 3097/10.09.2003</i>
<i>fax 0364 401 710</i>	<i>Capital social 84.670.466,75 lei</i>
<i>email secretariat@ssifbroker.ro</i>	<i>Nr. înreg la ORC J12/3038/1994   CUI 6738423</i>
<i>www.ssifbroker.ro</i>	<i>RO22BRDE130SV07791571300 BRD Suc. Cluj-Napoca</i>