

Comentariu de piata

Valoarea tranzactiilor a crescut in cadrul sedintei de luni la aproximativ 8 mil EUR, iar aproape toti indicii, in afara de cel energetic si cel financiar, au inchis in stagnare. Indicele sectorului financiar a fost tras in jos de catre SIF1 (-2.5%), iar cel al sectorului energetic de catre SNP (-1.8%). Desi lichiditatea nu a fost impresionanta, pretul SNP s-a corectat odata cu scaderea pretului petrolului, in timp ce restul pietei nu s-a corelat mai deloc cu pietele occidentale.

MACRO

- Datele publicate de BNR au indicat un excedent de cont curent in valoare de 554 mil EUR in luna Ianuarie comparativ cu deficit de cont curent de 394 mil RON in luna Decembrie, in principal datorita inregistrarii unui excedent al componentei de servicii si a veniturilor secundare. Comparativ cu Ianuarie 2014, excedentul de cont curent s-a majorat cu 119.8%. Investitiile straine directe au totalizat 299 mil EUR. La finalul lunii Ianuarie datoria externa pe termen lung a insumat 75.7 mld EUR, fiind mai mica cu 0.5% fata de finalul anului precedent, in timp ce datoria externa pe termen scurt a fost de 17.9 mld EUR, de asemenea in scadere cu 1.3%.
- Ministerul de Finante a imprumutat 300 mil RON prin emisiunea unor titluri de stat cu maturitate reziduala de 2.8 ani, la un randament mediu de 2.08% in crestere cu 14pb fata de emisiunea precedenta. Valoarea subscrisa de catre banci s-a ridicat la 973 mil RON.

EMITENTI

- **OMV Petrom (SNP, Acoperire in tranzitie):** Potrivit Ziarul Financiar, Inalta Curte de Justitie a Angliei si a Tarii Galilor s-a pronuntat in favoarea OMV Petrom intr-un litigiu cu Glencore, obligand firma britanica la plata unor despagubiri in valoare de 40 mil USD. Potrivit acuzatiilor Glencore a livrat in anii '90 un amestec de titei de calitate inferioara fata de cel agreat in contract – *Neutru*
- **Fondul Proprietatea (FP, Cumparare):** Fondul Proprietatea a rascumparat 9.8 mil actiuni proprii in perioada 9-13 Martie 2015, la un pret mediu de 0.8616 RON/actiune. Valoarea totala a rascumpararilor s-a ridicat la 8.5 mil RON – *Neutru*

CALENDAR ECONOMIC SI FINANCIAR

Emitent	Data	Comunicat
BNR	24 Mar 15	Indicatori monetari (februarie)
BNR	25 Mar 15	Restante la credite (februarie)
BNR	30 Mar 15	Rate dobanzi in sistemul bancar (februarie)
INS	30 Mar 15	Autorizatiile de construire eliberate pentru cladiri (februarie)
INS	31 Mar 15	Rata somajului (februarie)
BNR	31 Mar 15	Sedinta de politica monetara
INS	3 Apr 15	Cifra de afaceri in comertul cu amanuntul (februarie)
INS	7 Apr 15	PIB 4T14 date provizorii
INS	9 Apr 15	Indicii productiei industriale (februarie)
INS	10 Apr 15	Rata inflatiei (martie)
BNR	27 Apr 15	Indicatori monetari (martie)
BNR	28 Apr 15	Restante la credite (martie)
INS	28 Apr 15	Autorizatiile de construire eliberate pentru cladiri (martie)
INS	30 Apr 15	Somajul (martie)

INDICI BURSIERI

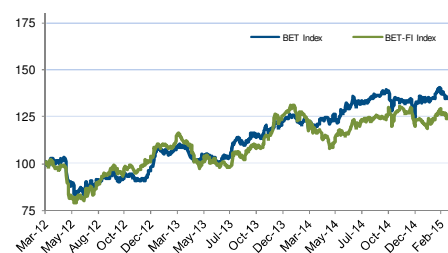
Indice	Valoare	% zi	Var. YTD (%)
BET	7,031.34	-0.06	-0.73
BET Plus	1,035.60	-0.07	-1.17
BET-FI	30,299.16	-0.38	0.05
BET-NG	680.28	-0.55	-3.51
BET-XT	638.66	-0.10	0.06
BET-BK	1,339.01	-0.03	2.35
ROTX	13,456.46	0.28	2.84

STATISTICI PIATA

Capitalizarea totala a pietei (mil EUR)	32,585.5
Capitalizare emitenti locali (mil EUR)	21,176.2
Capitalizare ca % din PIB 2014E	22.2
Val. medie tranzactionata* (mil EUR)	9.64
Val. tranzactii- ziua anterioara (mil EUR)	7.94

* ultimele 6 luni, pe piata actiunilor
NB. Capitalizare emitenti locali reprezinta suma capitalizarilor tuturor emitentilor din Romania listati la BVB si pe Rasdaq

BET & BET-FI, EVOLUTIE IN ULTIMII 3 ANI



INDICI REGIONALI

Indice	Valoare	% zi	Var. YTD (%)
BUX (Ungaria)	18,674.97	0.05	0.60
ISE-100 (Turcia)	78,195.71	2.03	15.33
MICEX (Rusia)	1,609.85	-1.11	7.03
PX (Cehia)	1,036.22	0.01	4.77
SOFIX (Bulgaria)	501.50	0.84	2.03
WIG (Polonia)	52,874.24	0.25	3.10

*indicii sunt prezentati in moneda locala

CURS DE SCHIMB

	Valoare	% zi	Var. YTD (%)
RON/EUR	4.4370	-0.23	-1.06
RON/USD	4.2107	0.23	29.36

RATA DOBANZII

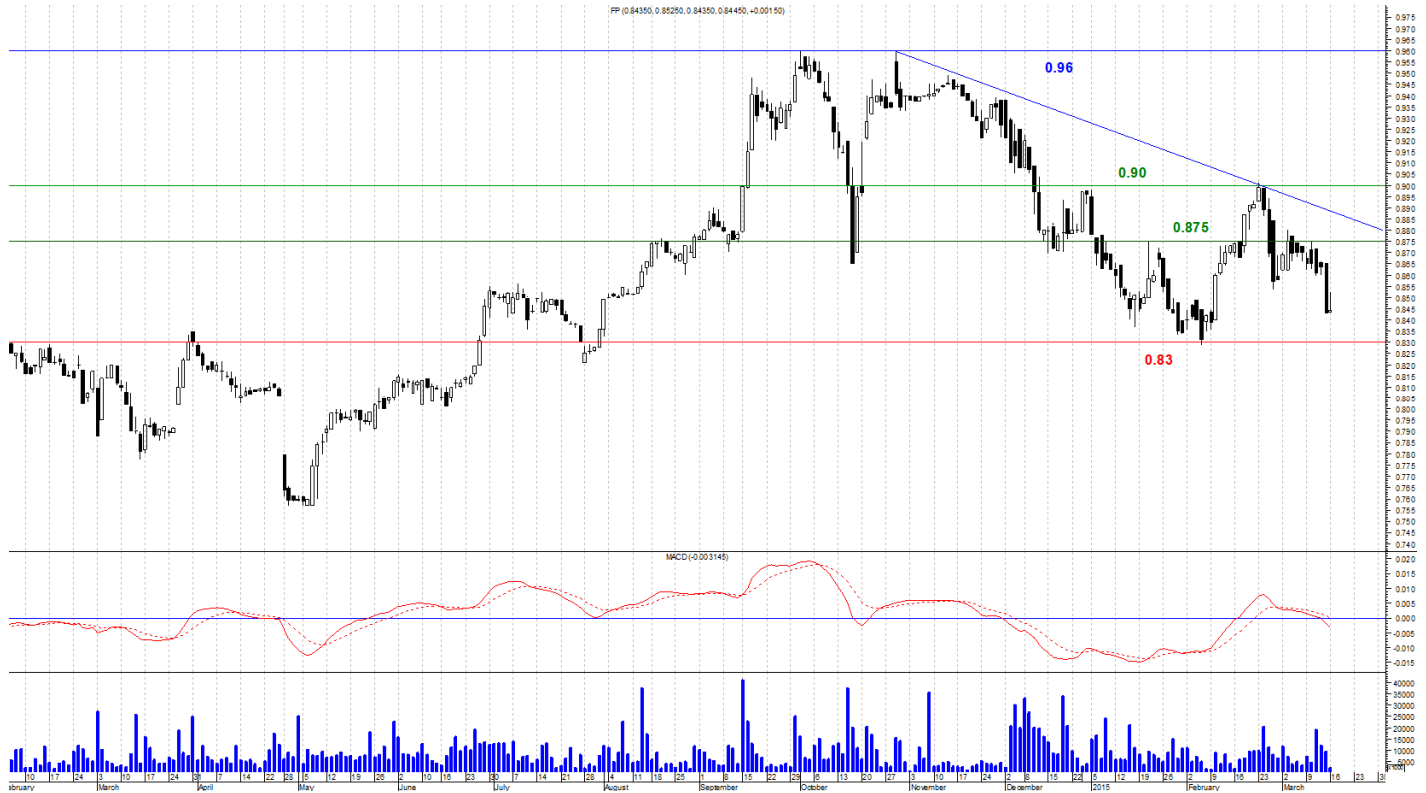
ROBOR	O/N	1M	3M	6M	12M
	0.4	0.55	1.07	1.24	1.31

Surse tabele: BVB, Bloomberg, BNR

Departament Analiza

ANALIZA TEHNICA

Fondul Proprietatea – Grafic valori zilnice



Termen scurt (1 luna)	Termen mediu (1-6 luni)	Termen lung (6-24 luni)
Descendent	Ascendent	Ascendent

Suport/Rezistența:

- R3: 0.96 – maximul istoric
- R2: 0.90 - maximul ultimelor 3 luni
- R1: 0.875 – maximul anului 2015
- S1: 0.830 – minimul local al anului 2015
- S2: 0.820 – minimul local din Iulie 2014

De la începutul lunii martie, pretul FP a închis sub rezistența din 0.875 RON, iar pe termen scurt este probabil ca trendul să se îndrepte către suportul din 0.83 RON, minimul anului 2015.

Scenariul principal - Descendent: Pe termen scurt, indicatorul MACD, dacă va trece sub linia de 0 poate semnala un semnal de vânzare dacă media pe termen scurt este sub cea pe termen lung.

Sursa: SSIF Broker

RECOMANDARI SI STATISTICI DE TRANZACTIONARE – COMPANII MONITORIZATE

	Simbol BLBG	Pret (RON)	% zi	ytd (%)	Capitalizare (mil. EUR)	Free float (%)	Pret tinta 12 Luni (RON)	Potential crestere(%)	Recomandare	Val. medie tranz./zi (ultimele 6 Luni, mii EUR)
Banca Transilvania	TLV RO	2.15	1.4	12.6	1,263.5	47.2	2.10	-2.3	Mentinere	574.6
BRD Groupe SG	BRD RO	9.40	0.2	7.4	1,476.4	39.8	11.7	24.5	Cumparare	622.4
BVB	BVB RO	37.10	0.6	9.2	64.2	100.0	n.a.	n.a.	n.a.	111.7
Electrica	EL RO	12.44	-0.5	9.41	969.9	51.2	11.7	-5.9	Mentinere	601.3
Erste Bank*	EBS RO	23.66	1.6	22.1	10,171.1	85.5	n.a.	n.a.	n.a.	181.0
Nuclearelectrica	SNN RO	7.69	-0.8	-0.6	488.4	10.0	n.a.	n.a.	n.a.	98.6
Petrom	SNP RO	0.36	-1.8	-11.9	4,589.5	9.4	n.a.	n.a.	n.a.	642.4
Romgaz	SNG RO	33.20	0.2	-6.1	2,883.9	15.0	n.a.	n.a.	n.a.	843.4
Transelectrica	TEL RO	30.00	0.2	2.5	495.6	41.3	n.a.	n.a.	n.a.	431.1
Transgaz	TGN RO	270.60	-0.1	2.9	718.1	41.5	n.a.	n.a.	n.a.	421.1
F. Proprietatea	FP RO	0.84	0.2	-5.7	2,319.0	100.0	0.96	13.7	Cumparare	3,861.0
SIF Banat Crisana	SIF1 RO	1.37	-2.5	4.8	168.8	100.0	1.76	28.9	Cumparare	101.1
SIF Moldova	SIF2 RO	1.61	0.9	0.9	187.8	100.0	1.72	7.4	Cumparare	229.6
SIF Transilvania	SIF3 RO	0.27	-0.6	9.1	132.2	100.0	0.37	35.9	Cumparare	91.8
SIF Muntenia	SIF4 RO	0.87	-0.6	-1.2	158.2	100.0	0.94	8.0	Cumparare	77.9
SIF Oltenia	SIF5 RO	1.70	-0.4	1.8	222.3	100.0	1.80	5.9	Mentinere	164.2

*Pret curent in EUR pentru Erste Bank;

Sursa: BVB, Bloomberg, SSIF Broker

MULTIPLII DE EVALUARE – COMPANII MONITORIZATE

	P/E (x)				P/BV sau EV/EBITDA (x)*				Randamentul dividendului (%)	
	2012	2013	2014**	2015E	2012	2013	2014**	2015E	2012	2013
Banca Transilvania	16.4	13.8	12.2	10.8	2.0	1.8	1.5	1.3	15.94% actiuni gratuite	15.987% actiuni gratuite
BRD Groupe SG	n.m.	n.m.	103.8	11.3	1.2	1.2	1.1	1.1	0	0
BVB	31.6	30.0	23.9	n.a.	3.0	2.9	2.8	n.a.	3.0	3.2
Electrica	12.1	17.7	16.6	16.3	7.6	6.4	3.7	4.2	7.0	4.8
Erste Bank	21.0	n.m.	n.a.	n.a.	0.8	0.9	1.0	n.a.	1.6	0.85
Nuclearelectrica	103.2	5.1	15.8	6.4	6.1	n.a.	n.a.	n.a.	1.5	15.7
Petrom	5.2	4.2	9.7	n.a.	2.6	2.2	2.6	n.a.	7.8	8.6
Romgaz	11.4	12.9	8.9	n.a.	6.6	5.7	4.3	n.a.	8.3	7.7
Transelectrica	45.9	10.7	5.9	n.a.	7.2	4.5	3.0	n.a.	1.3	7.4
Transgaz	9.6	9.5	6.3	n.a.	5.8	4.1	3.4	n.a.	7.9	6.5

*P/BV pentru banci si BVB; EV/EBITDA pentru alte companii;

Sursa: Bloomberg, estimari SSIF Broker

** 2014 date preliminare; estimari SSIF Broker pentru BT, TEL si EL (companiile nu au publicat situatiile financiare consolidate conform IFRS)

FONDURI INCHISE DE INVESTITII

	VUAN (RON)			Discount VUAN (%)		2013 Div (RON/act)	Rata distributie div. 2013 (%)*	Randamentul dividendului (%)	
	Dec-14	Feb-15	ytd (%)	Dec-14	Feb-15			2012	2013
F. Proprietatea	1.2125	1.1792	-2.7	-30.4	-28.4	0.05	88.5	4.8	5.9
SIF Banat Crisana	2.9225	3.0708	5.1	-53.3	-55.5	0.0	n.m.	0.0	0.0
SIF Moldova	2.6077	2.6835	2.9	-38.5	-40.2	0.066	37.7	15.0	4.1
SIF Transilvania	0.4879	0.4899	0.4	-45.0	-45.2	0.0	n.m.	32.6	1:1 actiuni gratuite
SIF Muntenia	1.2590	1.3050	3.7	-30.9	-33.3	0.0	0.0	15.4	0.0
SIF Oltenia	2.6606	2.6496	-0.4	-36.1	-35.8	0.16	71.4	7.6	9.4

* FP distributie cash de 0.05 RON/actiune

Sursa: Bloomberg, estimari SSIF Broker

DATE FINANCIARE – COMPANII MONITORIZATE

Mil. RON	Venituri oper./Venit net bancar				EBITDA/Profit inainte de provizioane				Profit net			
	2012	2013	2014	2015E	2012	2013	2014	2015E	2012	2013	2014	2015E
Banca Transilvania	1,589	1,766	2,028	1,913	751	894	1,140	1,043	342	405	459	517
BRD Groupe SG	3,047	2,836	2,651	2,578	1,614	1,491	1,356	1,318	-299	-388	61	578
BVB	17.4	24.3	26.9	n.a.	4.7	7.8	11.9	n.a.	9.0	9.5	12	n.a.
Electrica	5,377.2	5,289.6	4,674.2	4,935.4	647.5	748.9	867.5	882.6	355.9	243.4	258.6	263.2
Erste Bank	7,230	6,995	6,878	n.a.	2,781	2,090	1,338	n.a.	484	60	-1,442	n.a.
Nuclearelectrica	1,652	1,933	1,795	2,450	554	894	606	1,144	21	423	137	337
Petrom	26,258	24,185	21,541	n.a.	8,514	9,312	8,144	n.a.	3,953	4,821	2,103	n.a.
Romgaz	3,838	3,894	4,493	n.a.	1,684	1,973	2,511	n.a.	1,119	996	1,434	n.a.
Transelectrica	2,719	2,418	2,831	n.a.	421	613	790	n.a.	48	206	372	n.a.
Transgaz	1,328	1,479	1,615	n.a.	531	717	783	n.a.	331	334	507	n.a.
F. Proprietatea	627	769	1,151	n.a.	567	682	1,030	n.a.	567	682	1,013	n.a.
SIF Banat Crisana	159	142	256	n.a.	117	91	161	n.a.	101	80	134	n.a.
SIF Moldova	275	272	466	n.a.	158	101	281	n.a.	137	91	237	n.a.
SIF Transilvania	320	370	138	n.a.	250	229	60	n.a.	212	190	55	n.a.
SIF Muntenia	290	232	407	n.a.	176	151	194	n.a.	127	131	165	n.a.
SIF Oltenia	164	395	263	n.a.	100	157	113	n.a.	88	130	95	n.a.

*IFRS (consolidat pt. SNP, BRD, BT, EBS, EL, TEL); exceptand FP, SIF, BVB; date in EUR pt. EBS; Buget 2014-2015 pt. SNN; Sursa: Companii, estimari SSIF Broker
 ** 2014 date preliminare; estimari SSIF Broker pentru BT, BRD, TEL si EL (companiile nu au publicat situatiile financiare consolidate conform IFRS)

ALTE COMPANII

	Simbol BLBG	Pret (RON)	% zi	ytd (%)	Capitalizare (mil. EUR)	P/E (x)	P/BV (x)	EV/EBITDA (x)	2013 Rand. Div. (%)	Val. medie tranz./zi (ultimele 6 Luni, mii EUR)	Data raportare
Albalact	ALBZ RO	0.27	-0.3	-1.4	39.1	11.3	1.6	6.2	0.0	5.9	3Q14
Antibiotice	ATB RO	0.59	-1.5	0.3	88.8	11.6	0.7	6.7	3.9	15.5	3Q14
Biofarm	BIO RO	0.28	0.1	0.1	69.2	13.9	1.9	7.9	0.0	67.2	3Q14
Prospectiuni	PRSN RO	0.08	-6.6	-22.7	12.1	n.m.	0.1	n.a.	0.0	7.7	3Q14
Zentiva	SCD RO	1.70	0.0	7.5	159.8	15.4	1.9	9.8	4.2	9.5	3Q14

*12TTM pt. CPP si T3 2014 pt. bilant exceptand PRSN (Dec 2013 pt. bilant)

Sursa: BVB, Bloomberg, SSIF Broker

DISCLAIMER

Recomandările noastre se bazează pe informații obținute de la/din surse de informare publică pe care le considerăm de încredere, dar pentru a căror acuratețe și caracter complet nu ne asumăm responsabilitatea. Toate estimările și opiniile incluse în prezentul raport reprezintă judecata independentă a analiștilor la data publicării. Ne rezervăm dreptul de a modifica opiniile exprimate în acest raport în orice moment fără notificare prealabilă. În plus, ne rezervăm dreptul de a nu actualiza aceste informații sau să întrerupem furnizarea lor fără o notificare prealabilă.

Această analiză este realizată exclusiv în scop informativ și (i) nu constituie sau face parte din orice ofertă de vânzare, abonare sau solicitare de cumpărare sau subscriere a unui instrument financiar, aparținând pieței monetare sau de investiții, (ii) nu este destinat unei oferte de vânzare, abonare sau solicitare de cumpărare sau subscriere a unui instrument financiar, aparținând pieței monetare sau de investiții și (iii) nici nu este material publicitar al acestora. Oportunitățile de investiții prezentate în acest raport pot să nu fie adecvate anumitor investitori, în funcție de obiectivele investiționale ale acestora, de orizontul de timp sau în contextul situației financiare prezente a acestora. Investițiile prezentate pot înregistra fluctuații ale prețului sau ale valorii. Investițiile pot scădea în valoare, iar investitorii pot pierde din sumele investite. Fluctuațiile cursului valutar pot avea un efect advers valorii investițiilor. În plus, performanțele anterioare nu reprezintă neapărat o garanție a rezultatelor viitoare. Îndeosebi, riscul asociat unei investiții într-un instrument financiar, aparținând pieței monetare sau de investiții în discuție nu este explicat în întregime.

Informațiile sunt oferite fără garanție „asa cum sunt” și nu ar trebui privite ca un substitut al obținerii de consiliere individuală. Investitorii vor trebui să își formuleze propriile concluzii despre oportunitatea investiției în instrumentele financiare descrise în prezentul raport, bazându-se pe valoarea și riscurile implicate, propria strategie investițională, dar și poziția lor legală, fiscală și financiară. Acest document, nefiind o recomandare de investiție sau de investiție directă, nu poate fi considerat (în întregime sau oricare din părțile sale) un îndemn de demarare a unui contract sau angajament. Investitorii sunt îndemnați să-și contacteze consilierul de investiții pentru explicații și consiliere individuală.

Nici SSIF Broker SA, nici membrii consiliului de administrație, conducerea executivă, angajații sau orice altă persoană nu își asumă în niciun fel responsabilitatea pentru eventualele pierderi ce pot fi generate de folosirea acestui document, unei părți a acestuia sau în legătură cu acesta.

Această analiză este distribuită în format electronic investitorilor calificați, care vor trebui să ia propriile decizii investiționale, fără a se baza pe această publicație. De asemenea, analiza nu poate fi redistribuită, reproducă sau publicată în întregime sau parțial, indiferent de scop.

SSIF Broker SA poate deține instrumente financiare prezentate în raport și/sau poate avea relații contractuale cu emitenții prezentați. De asemenea, SSIF Broker SA poate acționa ca *market maker* pentru unele instrumente financiare prezentate în acest raport.

Pentru a preveni posibilele conflicte de interese, SSIF Broker a impus reglementări corespunzătoare la nivel organizațional (*Chinese Walls* – bariere informaționale), limitând comunicarea între Departamentul de Analiză și alte Departamente din interiorul SSIF Broker SA, în concordanță cu regulile și reglementările de confidențialitate și abuz de piață.

Raportari SSIF Broker

Emitent	Simbol	Raportari
Agromec Sulita	AGYS	5
Anteco	ANTE	1, 8
Asigurare-Reasigurare Astra	ATRA	5
BancaTransilvania	TLV	4
Beta Buzau	BEZA	7
Bucovina Scheia	BUCS	5
Casa Bucovina-Club de Munte	BCM	7
Cemacon	CEON	1, 5, 6, 8
Clujana	CLUJ	5
Commixt Buftea	CMBU	7
Dumbrava Falticeni	DUMV	6
Electroprecizia Sacele	ELZY	7
Fondul Proprietatea	FP	2
IAMU Blaj	IAMU	7
Napochim	NACH	1, 7, 8
Petal Husi	PETY	1
Prodvinalco	VAC	7
Primcom	PRIB	6
Remat Maramures	REMM	6, 8
SIF Muntenia	SIF4	2, 3
SIF Moldova	SIF2	4
Transchim	TRAI	1
Transilvania Constructii	COTR	6
Tremula Nav	TNAV	5
Telecom Proiect	TEBV	5

Notă:

1. SSIF Broker SA este persoană inițiată (insider) în companie (deține mai mult de 10% din capitalul social)
2. SSIF Broker SA acționează ca market maker sau furnizor de lichiditate în relație cu instrumentele financiare emise de această companie
3. Compania este acționar semnificativ al SSIF Broker SA (deține mai mult de 10% din capitalul social)
4. Compania este acționar al SSIF Broker SA (deține mai puțin de 10% din capitalul social)
5. Compania este în prezent client SSIF Broker SA pentru furnizarea de servicii privind operațiunile corporative
6. În ultimele 12 luni, SSIF Broker SA a fost lead manager, co-lead manager sau co-manager al unei oferte publice pentru un instrument emis de această companie
7. În ultimele 12 luni, SSIF Broker SA a fost remunerat pentru servicii corporative prestate acestei companii
8. Un administrator, director executiv sau agent SSIF Broker SA este administrator, director executiv, consultant sau membru al consiliului de administrație al acestei companii

Atestare analiști

Autorii acestei analize atestă faptul că nu au fost remunerați direct sau indirect pentru a exprima opiniile și recomandările din acest document. De asemenea, autorii analizei atestă faptul că opiniile exprimate în analiză reflectă cu acuratețe propriile convingeri despre instrumentele financiare prezentate în analiză.

Responsabilitatea pentru conținutul acestei publicații revine:

SSIF Broker SA, Splaiul Unirii nr. 16, etajul 8, Camerele 802-804, Sector 4, București, Romania. Autoritatea responsabilă pentru supravegherea SSIF Broker SA este Autoritatea de Supraveghere Financiară (ASF – www.asfromania.ro). Această analiză este prezentată în conformitate cu Regulamentul nr. 15/2006 privind recomandările pentru investiții în instrumente financiare.

Depturile de autor ale tuturor materialelor prezentate în această analiză, cu excepția cazului în care se indică altfel, aparțin SSIF Broker SA. Niciun material sau conținut sau orice copie a acestora nu poate fi modificat, transmis, copiat sau distribuit oricărei alte părți fără permisiunea SSIF Broker SA. Toate mărcile înregistrate și emblemele (logo-urile) folosite în această analiză sunt mărci înregistrate ale SSIF Broker SA. Preluarea materialelor/informatiilor oferite de SSIF Broker SA fără citarea sursei este interzisă și pedepsită prin lege.

Informațiile legate de instrumentele financiare la care se face referire în această analiză pot fi obținute de la SSIF Broker SA la cerere.

Sistem de recomandări

Cumpărare: este estimat că instrumentul financiar va genera un randament mai mare de 15% în următoarele 12 luni, conform cu prețul țintă

Mentineră: este estimat că instrumentul financiar va genera un randament între -15% și 15% în următoarele 12 luni, conform cu prețul țintă

Vânzare: este estimat că instrumentul financiar va genera randament negativ de peste -15% în următoarele 12 luni, conform cu prețul țintă

Restricționat: divulgarea de estimări financiare, preț țintă sau rating pentru un instrument financiar este temporar restricționată pe motive de conformitate (ex: conflict de interese)

Acoperire în tranziție: datorită schimbărilor în echipa de analiză, furnizarea de estimări financiare, preț țintă sau rating pentru un instrument financiar sunt suspendate temporar.

SSIF Broker S.A.

<i>Calea Motilor nr. 119 Cluj-Napoca</i>	<i>ANSPDCP nr. înreg. 1187-2009</i>
<i>tel 0364 401 709</i>	<i>Decizia CNVM 3097/10.09.2003</i>
<i>fax 0364 401 710</i>	<i>Capital social 84.670.466,75 lei</i>
<i>email secretariat@ssifbroker.ro</i>	<i>Nr. înreg la ORC J12/3038/1994 CUI 6738423</i>
<i>www.ssifbroker.ro</i>	<i>RO22BRDE130SV07791571300 BRD Suc. Cluj-Napoca</i>